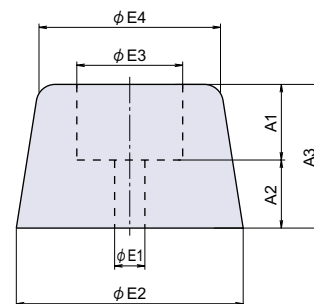
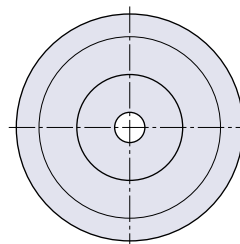


NEW PG-1-CR-UL

RoHS CAD



ワッシャー入ゴム脚 K型 難燃性



寸法表	A1	A2	A3	φ E1	φ E2	φ E3	φ E4
PG-1 K-16-CR-UL	5	5	10	3	16	6	14
PG-1 K-2017-CR-UL	8	9	17	3	20	7	15
PG-1 K-23-CR-UL	5	9	14	4	23	8	19
PG-1 K-24-CR-UL	5	5	10	4	24	9	19
PG-1 K-26-CR-UL	10	5	15	4	26	9	20
PG-1 K-28-CR-UL	11	7	18	4	28	12	22
PG-1 K-29-CR-UL	10	5	15	4	29	14	24
PG-1 K-30-CR-UL	10	9	19	4	30	14	24
PG-1 K-3220-CR-UL	10	10	20	5	32	15	26
PG-1 K-3225-CR-UL	9	16	25	5	32	14	28
PG-1 K-38-CR-UL	13	11	24	5	38	12	32
PG-1 K-40-CR-UL	9	13	22	5	40	14	28
PG-1 K-45-CR-UL	12	15	27	5	45	12	35

● Check!

- ・ステンレスワッシャー入りです。
- ・難燃材 (UL-94 V-0 適合) を使用しています。

材 質 クロロブレンゴム (CR) + ステンレス鋼

仕上げ 黒色

※注意※ ・注文時には表記されている注文単位をお願いします。

製品仕様 硬度 65° ± 5°

品番	品名	自重	注文単位	在庫状況	コードナンバー
PG-1 K-16-CR-UL	ワッシャー入ゴム脚 K型 難燃性 φ16 × 10mm	2g	10 個	準在庫	1070015704
PG-1 K-2017-CR-UL	ワッシャー入ゴム脚 K型 難燃性 φ20 × 17mm	5g	10 個	準在庫	1070015724
PG-1 K-23-CR-UL	ワッシャー入ゴム脚 K型 難燃性 φ23 × 14mm	7g	10 個	準在庫	1070015708
PG-1 K-24-CR-UL	ワッシャー入ゴム脚 K型 難燃性 φ24 × 10mm	5g	10 個	準在庫	1070015709
PG-1 K-26-CR-UL	ワッシャー入ゴム脚 K型 難燃性 φ26 × 15mm	8g	10 個	準在庫	1070015710
PG-1 K-28-CR-UL	ワッシャー入ゴム脚 K型 難燃性 φ28 × 18mm	11g	10 個	準在庫	1070015711
PG-1 K-29-CR-UL	ワッシャー入ゴム脚 K型 難燃性 φ29 × 15mm	10g	10 個	準在庫	1070015712
PG-1 K-30-CR-UL	ワッシャー入ゴム脚 K型 難燃性 φ30 × 19mm	14g	10 個	準在庫	1070015713
PG-1 K-3220-CR-UL	ワッシャー入ゴム脚 K型 難燃性 φ32 × 20mm	16g	1 個	準在庫	1070015715
PG-1 K-3225-CR-UL	ワッシャー入ゴム脚 K型 難燃性 φ32 × 25mm	22g	1 個	準在庫	1070015716
PG-1 K-38-CR-UL	ワッシャー入ゴム脚 K型 難燃性 φ38 × 24mm	31g	1 個	準在庫	1070015719
PG-1 K-40-CR-UL	ワッシャー入ゴム脚 K型 難燃性 φ40 × 22mm	27g	1 個	準在庫	1070015720
PG-1 K-45-CR-UL	ワッシャー入ゴム脚 K型 難燃性 φ45 × 27mm	46g	1 個	準在庫	1070015721

ゴム脚
グロメットゴム脚
グロメット

防振ゴム

防振パッド