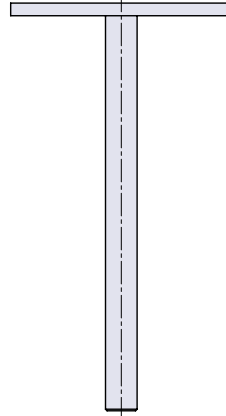


NEW L-511

RoHS CAD

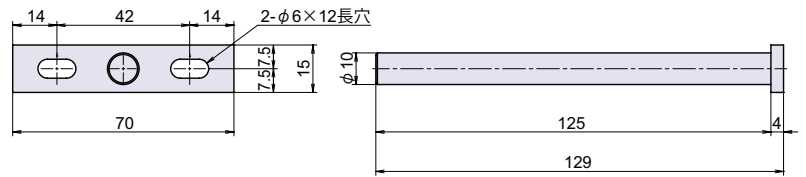


棚受金具



● Check!

- 金具を見せずに棚を取り付けできます。
- 取付位置調整（左右方向）が可能です。



使用例 棚

材質 スチール

仕上げ ニッケルメッキ

- ※注意※
- 取付ネジは付属していません。別途ご用意下さい。
 - 許容荷重は棚板の奥行と長さによって異なります。必要に応じて複数個ご使用下さい。

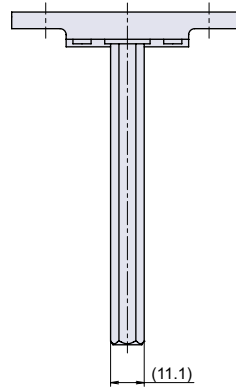
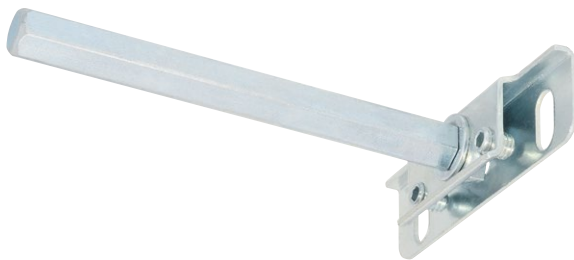
品番	品名	取付板厚	許容荷重 N[kgfl]	自重	在庫状況	コードナンバー
L-511	棚受金具	19mm ~	39.2 [4]	105g	準在庫	1065110200

NEW L-512

RoHS CAD

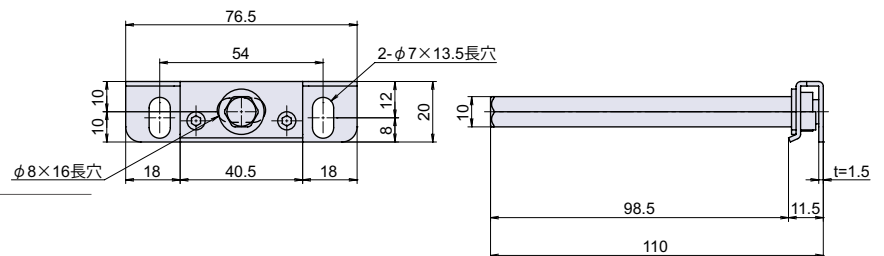


棚受金具（調整機能付）



● Check!

- 金具を見せずに棚を取り付けできます。
- 取付位置調整（上下・左右・水平方向）が可能です。



使用例 棚

材質 スチール

仕上げ 亜鉛メッキクロメート処理

- ※注意※
- 取付ネジは付属していません。別途ご用意下さい。
 - 許容荷重は棚板の奥行と長さによって異なります。必要に応じて複数個ご使用下さい。

品番	品名	許容荷重 N[kgfl]	自重	在庫状況	コードナンバー
L-512	棚受金具（調整機能付）	58.8 [6]	101g	準在庫	1065120200

L

ステー
アーム
ストッパーカムロック
スイッチロックコイン錠
取手付カムロック差込栓錠
家具用錠前PCロック
ダイヤル錠
電子ロックマグネット
キャッチローラーキャッチ
ボールキャッチキャッチ
埋込ロックラッチ・打掛
掛金・貫抜落とし金具
プランジャステー
アームストッパーガススプリング
オイルダンパーソフト
アプソーパー止金
ロット棒

順位調整器